

PROGETTO PER REALIZZAZIONE DELLA CASA
FAMIGLIA "CASA DEL PANE" A SERVIZIO DELL'
MISSIONE IN KISUMU - KENYA

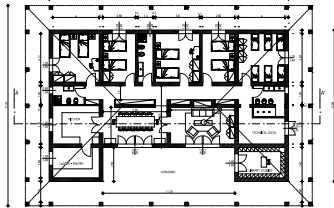
PROGETTO ARCHITETTICO

TAV. 1

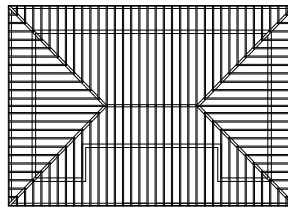
PIANTA PRIMO TERRA, PIANI DELLA COPERTURA,
PROSPETTI E SEZIONE GA
STATO DI PROGETTO: 1:100

SELEZIONE:
MONTESERENO

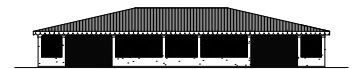
9 FEBBRAIO 2009



PLAN FLOOR



ROOF FLOOR



FRONT REAR ELEVATION



FRONTS RIGHT-LEFT ELEVATION



SECTION A-A'

1:100

PROGETTO PER REALIZZAZIONE DI MODELLO
TIPO DI CASA PER OPERATORE E FAMIGLIE
ADOTTIVE A SERVIZIO DELLA "CASA DEL
PANE" DELLA MISSIONE IN KISUMU - KENYA

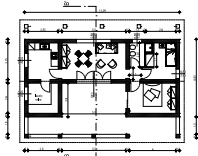
PROGETTO ARCHITETTICO

TAV. 2

PIANTA PRIMO TERRA, PIANI DELLA COPERTURA,
PROSPETTI E SEZIONE GA
STATO DI PROGETTO: 1:100

SELEZIONE:
MONTESERENO

9 FEBBRAIO 2009



FLOOR PLAN



ROOF PLAN



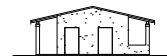
FRONT ELEVATION



REAR ELEVATION



FRONT RIGHT ELEVATION



FRONT LEFT ELEVATION



SECTION B-B'

1:100